

# 防音サッシ

FNS-II70	FIX窓	P.217
FNS-70AT	引違い窓	P.219
	外動片引き窓	P.229
	外動両袖片引き窓	P.237
FNS-70EAT	引違い窓	P.241
	カウンター・間仕切り戸	P.247
	4枚建引違い窓	P.253
	外動片引き窓	P.259
	外動両袖片引き窓	P.265
	外動引分け窓	P.267
	外動自由片引き窓	P.273
	内動片引き窓	P.279
	内動両袖片引き窓	P.285
	内動引分け窓	P.291
	内動自由片引き窓	P.293
FNS-70AT/EAT	FIX窓	P.295
AE-70N	外動片引き窓	P.299
	FIX窓	P.301
FP-AT70	FIX窓	P.302
	外開き窓	P.303
	内開き窓	P.305
	たてすべり出し窓	P.307
	すべり出し窓	P.309
	内倒し窓	P.311
	突出し窓	P.313
	たて軸回転窓	P.315
	横軸回転窓	P.316
	外倒し排煙窓	P.317
	内倒し排煙窓	P.319
	突出し排煙窓	P.321
	インペイ式外倒し排煙窓	P.323
	インペイ式内倒し排煙窓	P.324
	インペイ式突出し排煙窓	P.325
FNS-70 上げ下げ窓II	上げ下げ窓	P.326
FNS-II70CF	FIX窓	P.327
	たてすべり出し窓	P.328
	インペイ式外倒し排煙窓	P.329
	段窓無目	P.331
	A方立	P.333
	B方立	P.334
	C方立	P.335
	開口パターン方立断面図	P.336

2023年3月  
販売終了

2023年3月  
販売終了

2022年3月  
販売終了

FP-AT70CF	FIX窓	P.337
	たてすべり出し窓	P.338
	たてすべり出し窓/袖FIX窓	P.339
	インペイ式突出し排煙窓	P.340
	段窓無目	P.341
	A方立	P.342
	B方立	P.343
	開口パターン方立断面図	P.344
FE・Nキップドレー70	内倒し内開き窓	P.345
FD-70N	框ドア	P.347
FD-70N 採風ドア	框ドア	P.349
FDB-70N	防音ドア	P.350
段窓無目	段窓バリエーション	P.353
	無目バリエーション	P.355

2022年9月  
販売終了

## BL 認定サッシ

FNS-70AT-BL	引違い窓(ガラス溝幅28mm)	P.223
	引違い窓(ガラス溝幅20mm)	P.221
	引違い窓(ガラス溝幅14mm)	P.219
	FIX窓(ガラス溝幅20mm)	P.297
	FIX窓(ガラス溝幅15mm)	P.295
FNS-70EAT-BL	引違い窓(ガラス溝幅20mm)	P.245
	引違い窓(ガラス溝幅14mm)	P.241
	FIX窓(ガラス溝幅20mm)	P.297
	FIX窓(ガラス溝幅15mm)	P.295
FNS70-BL	すべり出し窓(ガラス溝幅18mm)	P.309
	内倒し窓(ガラス溝幅18mm)	P.311
	框ドア(ガラス溝幅15mm)	P.347

断熱  
防音サッシ

防音サッシ

一般サッシ

共通商品

BL認定サッシ

断熱  
防音サッシ  
(防火)

防音サッシ  
(防火)

共通商品  
(防火)

アルミ樹脂  
複合サッシ

パリアフリー  
サッシ

換気商品

ブラインド  
内蔵サッシ

出窓

収納型網戸

マンション  
関連商品

共通付属品

その他の  
商品

納まり参考図

## FIX窓(外押縁)

ガラス溝幅

18mm

RC 枠

F

## 性能仕様

耐風圧性	S-5 (2400Pa)
	S-6 (2800Pa)
	S-7 (3600Pa)
気密性	A-4 (2 等級線)
水密性	W-5 (500Pa)
遮音性	T-1 (25等級線) <sup>※1</sup>
	T-2 (30等級線) <sup>※2</sup>

※1 5mm以上のガラスを使用。

※2 6mm以上のガラスを使用。

●サイズにより性能が異なる場合があります。

## アングル枠バリエーション

	RC	ALC	面付け	乾式
アングルなし	●	●	●	—
アングル付	—	—	—	—

## 製作制限

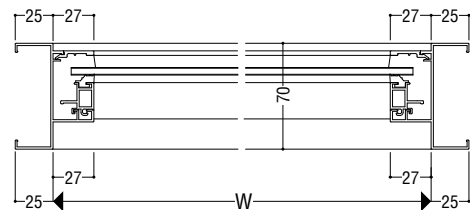
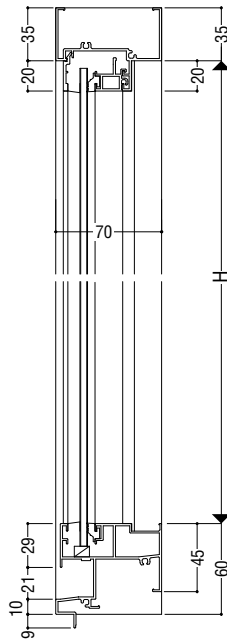
最小製作寸法 W=300

H=200

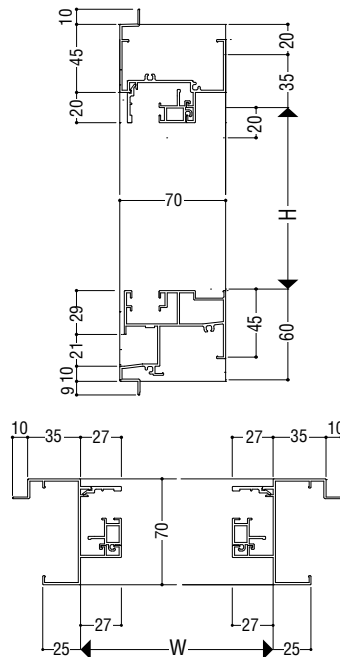
最大製作寸法 使用ガラス強度による

## 関連ページ

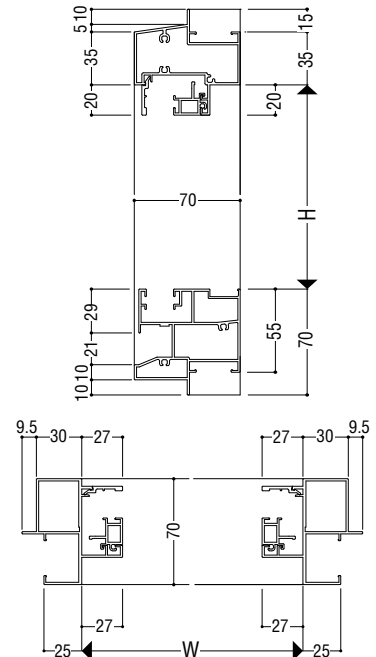
連窓方立	P. 392
共通付属品	P. 738



ALC 枠



面付け枠



# FIX窓(外押縁)

ガラス溝幅

**24mm**

**RC 枠**

F

性能仕様

耐風圧性	<b>S-5</b> <2400Pa>
	<b>S-6</b> <2800Pa>
	<b>S-7</b> <3600Pa>
気密性	<b>A-4</b> <2 等級線>
水密性	<b>W-5</b> <500Pa>
遮音性	<b>T-1</b> <25等級線>*1
	<b>T-2</b> <30等級線>*2

\*1 5mm以上のガラスを使用。  
 \*2 6mm以上のガラスを使用。  
 ●サイズにより性能が異なる場合があります。

アングル枠バリエーション

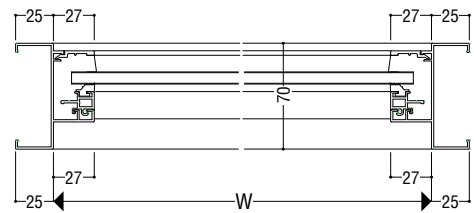
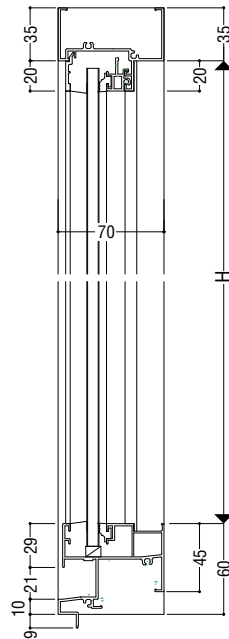
	RC	ALC	面付け	乾式
アングルなし	●	●	●	—
アングル付	—	—	—	—

製作制限

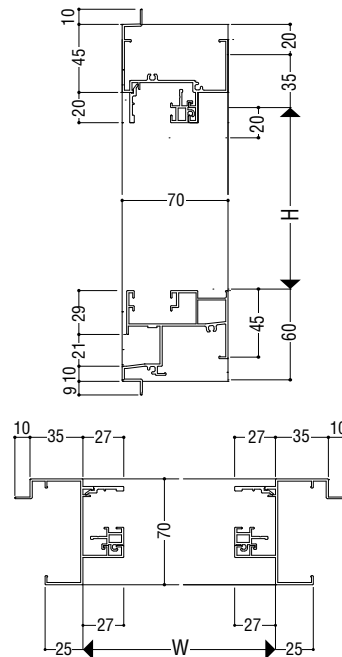
最小製作寸法 W=300  
 H=200  
 最大製作寸法 使用ガラス強度による

関連ページ

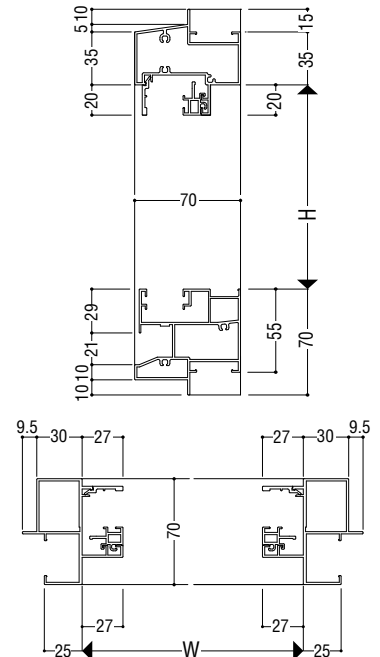
連窓方立	<b>P. 392</b>
共通付属品	<b>P. 738</b>



**ALC 枠**



**面付け枠**



断熱  
防音サッシ

防音サッシ

一般サッシ

共通商品

BL認定サッシ

断熱  
防音サッシ (防火)

防音サッシ (防火)

共通商品 (防火)

アルミ樹脂  
複合サッシ

サリアフリー

換気商品

ブラインド  
内蔵サッシ

出窓

収納型網戸

関連商品  
マンション

共通付属品

商品  
その他の

納まり参考図